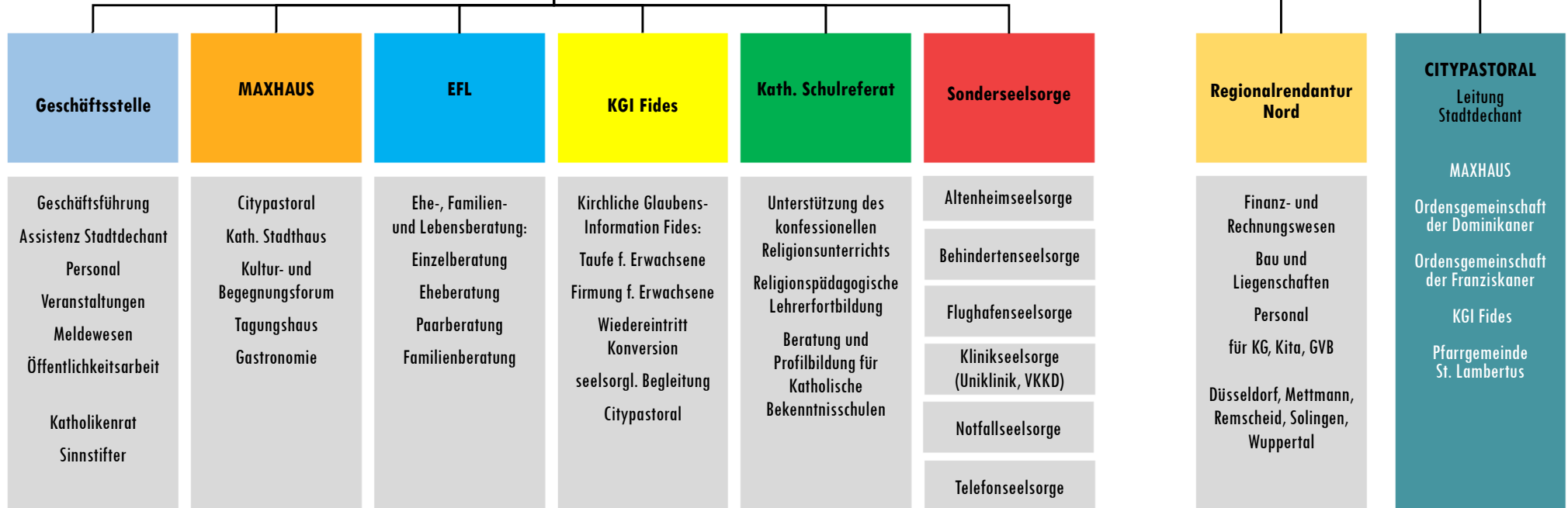


Katholischer Gemeindeverband Düsseldorf

Körperschaft öffentlichen Rechts (KdöR)
Rechtsträger

Vorsitzender
Stadtdechant

Geschäftsführung*



* Übertragung der Dienstvorgesetztschaft an die Geschäftsführung für alle Mitarbeiterinnen und Mitarbeiter (inklusive der Leitungen)

*Geschäftsführung ist MAVO-Dienstgebervertreterin für alle Mitarbeiterinnen und Mitarbeiter im Gemeindeverband inkl. Regionalrendantur Nord